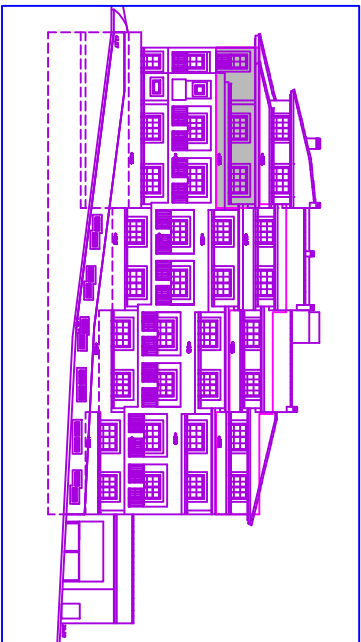


SUPERFICIES UTILES	
VESTIBULO	3.84 m ²
ESTAR-COMEDOR	20.66 m ²
DORMITORIO 1	12.04 m ²
DORMITORIO 2	8.92 m ²
DORMITORIO 3	8.06 m ²
COCINA	5.82 m ²
LAVADERO	2.13 m ²
DISTRIBUIDOR	2.70 m ²
ASEO 1	3.09 m ²
ASEO 2	4.36 m ²
TERRAZA	25.60 m ²
TOTAL UTIL	97.16 m²
SUPERFICIES CONSTRUIDAS	
VIVIENDA CERRADA	80.93 m ²
LAVADERO	2.34 m ²
TERRAZA	35.06 m ²
TOTAL CONSTRUIDA	118.33 m²



PROYECTO GRUPO LOGROÑO 2003 :
16 VIVIENDAS, TRASTEROS Y GARAJE
 SITUACION:
 Travesía de San Jose e/v calle Las Pterres - ALTA
 PROMOTOR:
PROCOALTEA S.L.
 PLANO:
 REF: V08.317/04
APARTAMENTO TIPO D PLANTA ATICO +80.08
 E1/50 35